

ANALISIS QUIMICOS DE  
ROCAS SEDIMENTARIAS

N° HOJA      EMP.      REC.      N° MUESTRA  

|   |   |   |   |
|---|---|---|---|
| 2 | 1 | 1 | 7 |
|---|---|---|---|

|   |   |
|---|---|
| 1 | 7 |
|---|---|

|           |
|-----------|
| <b>LB</b> |
|-----------|

|   |   |   |   |
|---|---|---|---|
| 1 | 1 | 5 | 6 |
|---|---|---|---|

R.I.      

|   |   |   |   |
|---|---|---|---|
| 4 | 8 | 4 | 5 |
|---|---|---|---|

H<sub>2</sub>O      

|  |  |  |  |
|--|--|--|--|
|  |  |  |  |
|--|--|--|--|

CO<sub>2</sub>

|   |   |   |   |
|---|---|---|---|
| 2 | 3 | 9 | 6 |
|---|---|---|---|

|  |  |  |  |
|--|--|--|--|
|  |  |  |  |
|--|--|--|--|

OCa      

|   |   |   |   |
|---|---|---|---|
| 1 | 9 | 6 | 3 |
|---|---|---|---|

|  |  |  |  |
|--|--|--|--|
|  |  |  |  |
|--|--|--|--|

OMg      

|  |   |   |   |
|--|---|---|---|
|  | 7 | 8 | 6 |
|--|---|---|---|

|  |  |  |  |
|--|--|--|--|
|  |  |  |  |
|--|--|--|--|

SO<sub>3</sub>

|  |  |  |  |
|--|--|--|--|
|  |  |  |  |
|--|--|--|--|

|  |  |  |  |
|--|--|--|--|
|  |  |  |  |
|--|--|--|--|

EDAD Albiense -

Cenomanense inferior

PROCEDIMIENTO  
DATACION

|   |
|---|
| 3 |
|---|

VALORACION

|   |
|---|
| P |
|---|

OBSERVACIONES \_\_\_\_\_

ANALISIS QUIMICOS DE  
ROCAS SEDIMENTARIAS

N° HOJA  
2 1 1 7

EMP.  
1 5

REC.  
5 9

N° MUESTRA  
8 0 0 4

R.I. 9 7 7 0

H<sub>2</sub>O

CO<sub>2</sub> 0 8 8

OCa 1 1 2

OMg 0 0 0

SO<sub>3</sub>

EDAD Repúnico

(Autunense ?)

PROCEDIMIENTO  
DATACION

0

VALORACION

P

OBSERVACIONES

ANALISIS QUIMICOS DE  
ROCAS SEDIMENTARIAS

N° HOJA      EMP.      REC.      N° MUESTRA  
2117      17      JP      8005

R.I.      9792

H<sub>2</sub>O     

CO<sub>2</sub>       088

OCa       112

OMg       000

SO<sub>3</sub>     

EDAD Pérmico

(Autuniense ?)

PROCEDIMIENTO  
DATACION

D

VALORACION

P

OBSERVACIONES

\_\_\_\_\_

ANALISIS QUIMICOS DE  
ROCAS SEDIMENTARIAS

N° HOJA      EMP.      REC.      N° MUESTRA  

|   |   |   |   |
|---|---|---|---|
| 2 | 1 | 1 | 7 |
|---|---|---|---|

|   |   |
|---|---|
| 1 | 7 |
|---|---|

|   |   |
|---|---|
| J | P |
|---|---|

|   |   |   |   |
|---|---|---|---|
| 8 | 0 | 0 | 6 |
|---|---|---|---|

R.I.      

|   |   |   |   |
|---|---|---|---|
| 2 | 6 | 9 | 7 |
|---|---|---|---|

H<sub>2</sub>O      

|  |  |  |  |
|--|--|--|--|
|  |  |  |  |
|--|--|--|--|

CO<sub>2</sub>

|   |   |   |   |
|---|---|---|---|
| 3 | 4 | 3 | 0 |
|---|---|---|---|

|  |  |  |  |
|--|--|--|--|
|  |  |  |  |
|--|--|--|--|

OCa      

|   |   |   |   |
|---|---|---|---|
| 2 | 3 | 5 | ✓ |
|---|---|---|---|

|  |  |  |  |
|--|--|--|--|
|  |  |  |  |
|--|--|--|--|

OMg      

|   |   |   |   |
|---|---|---|---|
| 1 | 4 | 5 | 2 |
|---|---|---|---|

|  |  |  |  |
|--|--|--|--|
|  |  |  |  |
|--|--|--|--|

SO<sub>3</sub>

|  |  |  |  |
|--|--|--|--|
|  |  |  |  |
|--|--|--|--|

|  |  |  |  |
|--|--|--|--|
|  |  |  |  |
|--|--|--|--|

EDAD Peruico

(Cantunense ?)

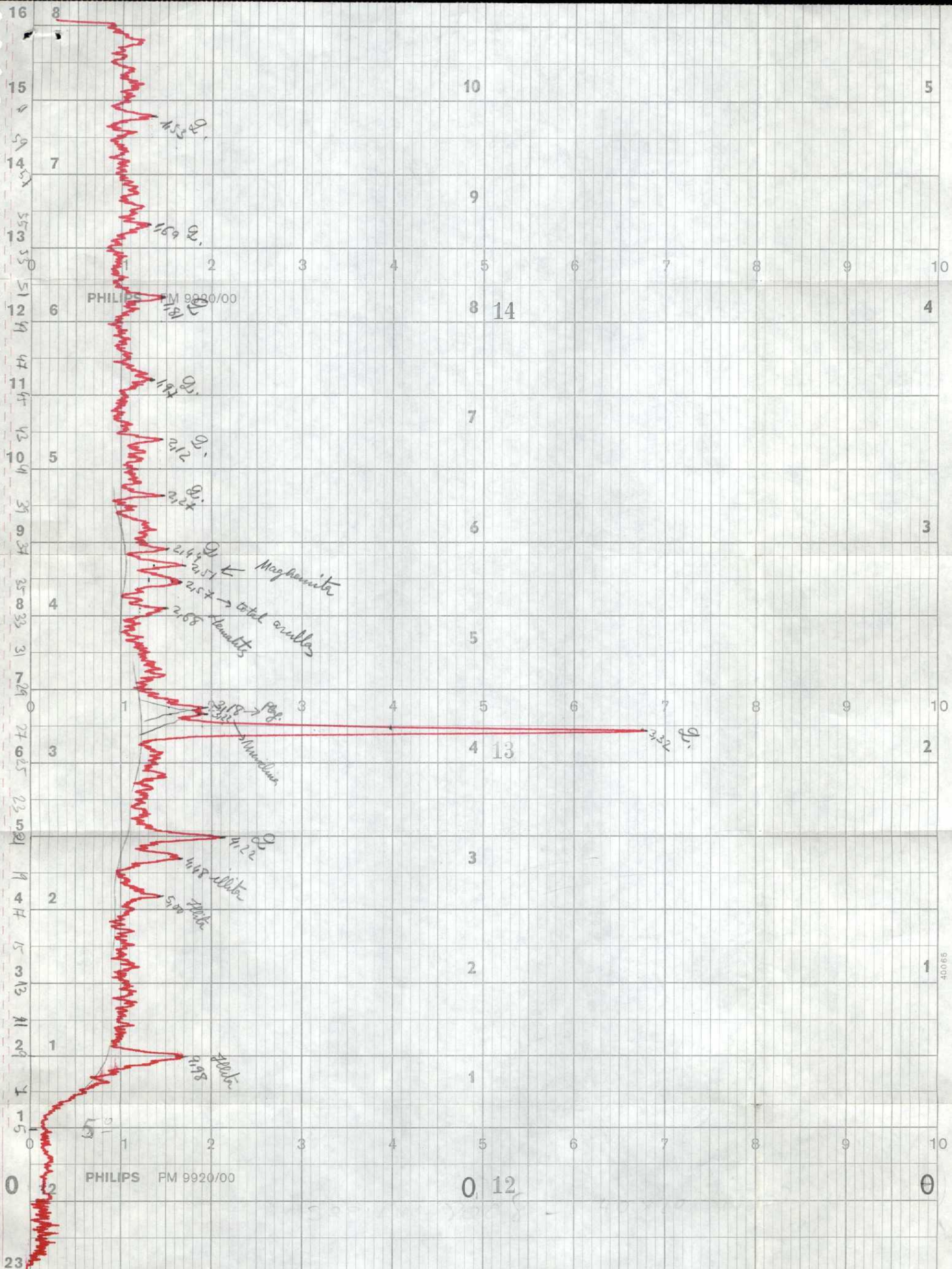
PROCEDIMIENTO  
DATACION

|   |
|---|
| 3 |
|---|

VALORACION

|   |
|---|
| P |
|---|

OBSERVACIONES \_\_\_\_\_



MUESTRA= 8008  
 40x20 4x10<sup>2</sup> x 4

40066

## ANALISIS SEMICUANTITATIVO

| N°HOJA         | EMP. | REC. | N°MUESTRA      | DE RAYOS X |
|----------------|------|------|----------------|------------|
| 2117           | 17   | JP   | 8008           |            |
| CUARZO.....    | 16   |      | DOLOMITA.....  |            |
| FELDESPATO K.. | 14   |      | HEMATITES..... | 3          |
| PLAGIOCLASA... | 8    |      | GOETHITA.....  |            |
| MINER. ARCILLA | 59   |      |                |            |
| CALCITA.....   |      |      |                |            |

EDAD.... Pérmico  
(Autunienne ?)

PROCEDIMIENTO  
 DATACION.....

D

VALORACION

P

OBSERVACIONES El min. de arcilla es ILITA. Hay algún otro óxido de Fe, como Magnetita, que no se ha cuantificado por no conocer su poder reflectante.

ANALISIS QUIMICOS DE  
ROCAS SEDIMENTARIAS

N° HOJA  
2 1 1 7

EMP.  
1 7

REC.  
JP

N° MUESTRA  
8 0 1 2

R.I. 9 7 7 2

H<sub>2</sub>O

CO<sub>2</sub> 0 8 8

OCa 1 1 2

OMg 0 0 0

SO<sub>3</sub>

EDAD Permico  
(Autunienense ?)

PROCEDIMIENTO  
DATACION

D

VALORACION

P

OBSERVACIONES

ANALISIS QUIMICOS DE  
ROCAS SEDIMENTARIAS

N° HOJA      EMP.      REC.      N° MUESTRA  

|   |   |   |   |
|---|---|---|---|
| 2 | 1 | 1 | 7 |
|---|---|---|---|

|   |   |
|---|---|
| 1 | 5 |
|---|---|

|   |   |
|---|---|
| J | P |
|---|---|

|   |   |   |   |
|---|---|---|---|
| 8 | 0 | 1 | 5 |
|---|---|---|---|

R.I.      

|   |   |   |   |
|---|---|---|---|
| 9 | 7 | 7 | 0 |
|---|---|---|---|

H<sub>2</sub>O      

|  |  |  |  |
|--|--|--|--|
|  |  |  |  |
|--|--|--|--|

CO<sub>2</sub>

|  |   |   |   |
|--|---|---|---|
|  | 0 | 8 | 8 |
|--|---|---|---|

|  |  |  |  |
|--|--|--|--|
|  |  |  |  |
|--|--|--|--|

OCa      

|  |   |   |   |
|--|---|---|---|
|  | 1 | 1 | 2 |
|--|---|---|---|

|  |  |  |  |
|--|--|--|--|
|  |  |  |  |
|--|--|--|--|

OMg      

|  |   |   |   |
|--|---|---|---|
|  | 0 | 0 | 0 |
|--|---|---|---|

|  |  |  |  |
|--|--|--|--|
|  |  |  |  |
|--|--|--|--|

SO<sub>3</sub>

|  |  |  |  |
|--|--|--|--|
|  |  |  |  |
|--|--|--|--|

|  |  |  |  |
|--|--|--|--|
|  |  |  |  |
|--|--|--|--|

EDAD Pérmico  
(Autuniense ?)

PROCEDIMIENTO  
DATACION

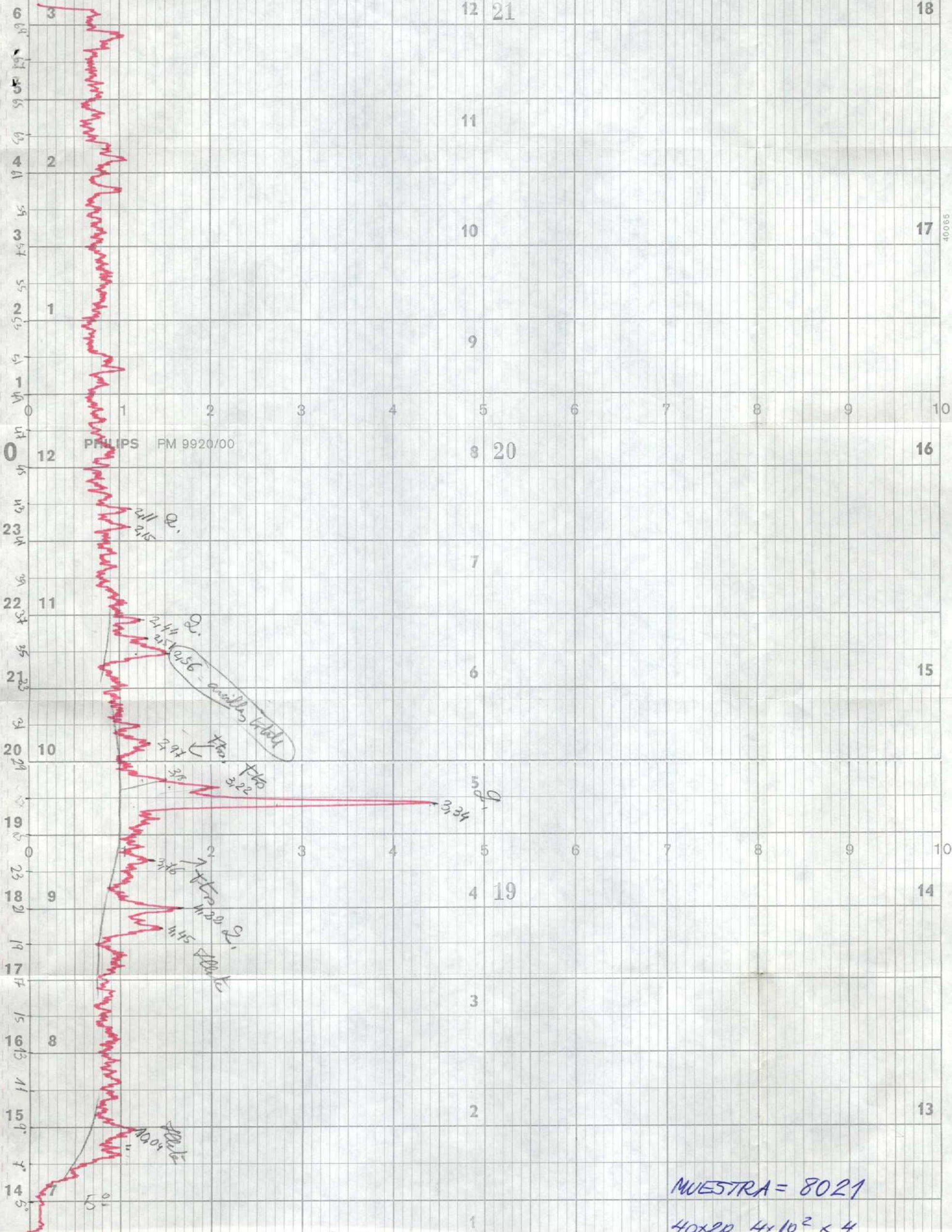
|   |
|---|
| D |
|---|

VALORACION

|   |
|---|
| P |
|---|

OBSERVACIONES \_\_\_\_\_





PHILIPS FM 9920/00

241 Q.  
215

244 Q.  
251  
256 - anillos rotos

3.97  
3.8  
3.22

5.9  
3.34

3.76  
3.70  
4.30 Q.  
4.15

10.04

5.0

MUESTRA = 8021

40x20 4x10<sup>2</sup> x 4

40065

## ANALISIS SEMICUANTITATIVO

| N°HOJA         | EMP. | REC. | N°MUESTRA      | DE RAYOS X               |
|----------------|------|------|----------------|--------------------------|
| 2117           | 1T   | JP   | 8021           |                          |
| CUARZO.....    | 10   |      | DOLOMITA.....  | <input type="checkbox"/> |
| FELDESPATO K.. | 14   |      | HEMATITES..... | <input type="checkbox"/> |
| PLAGIOCLASA... | 4    |      | GOETHITA.....  | <input type="checkbox"/> |
| MINER. ARCILLA | 72   |      |                | <input type="checkbox"/> |
| CALCITA.....   |      |      |                | <input type="checkbox"/> |

EDAD.... Permiano  
(Autuniense?)

PROCEDIMIENTO  
 DATACION.....

D

VALORACION

P

OBSERVACIONES El min. de arcilla es ILITA

ANALISIS QUIMICOS DE  
ROCAS SEDIMENTARIAS

N° HOJA  
2117

EMP.  
1T

REC.  
JP

N° MUESTRA  
8024

R.I. 9864

H<sub>2</sub>O

CO<sub>2</sub> 066

OCa 084

OMg 000

SO<sub>3</sub>

EDAD Péruvico  
(Cuzcoense ?)

PROCEDIMIENTO  
DATACION

D

VALORACION

P

OBSERVACIONES

ANALISIS QUIMICOS DE  
ROCAS SEDIMENTARIAS

N° HOJA  
2 1 1 7

EMP.  
1 7

REC.  
J P

N° MUESTRA  
8 0 2 6

R.I. 9 7 1 5

H<sub>2</sub>O

CO<sub>2</sub> 0 8 8

OCa 1 1 2

OMg 0 0 0

SO<sub>3</sub>

EDAD Pérmico  
(Autunienne ?)

PROCEDIMIENTO  
DATACION

D

VALORACION

P

OBSERVACIONES

ANALISIS QUIMICOS DE  
ROCAS SEDIMENTARIAS

N° HOJA  
2117

EMP.  
17

REC.  
JP

N° MUESTRA  
8030

R.I. 9920

H<sub>2</sub>O

CO<sub>2</sub> 044

OCa 056

OMg 000

SO<sub>3</sub>

EDAD Permico  
(Autunense ?)

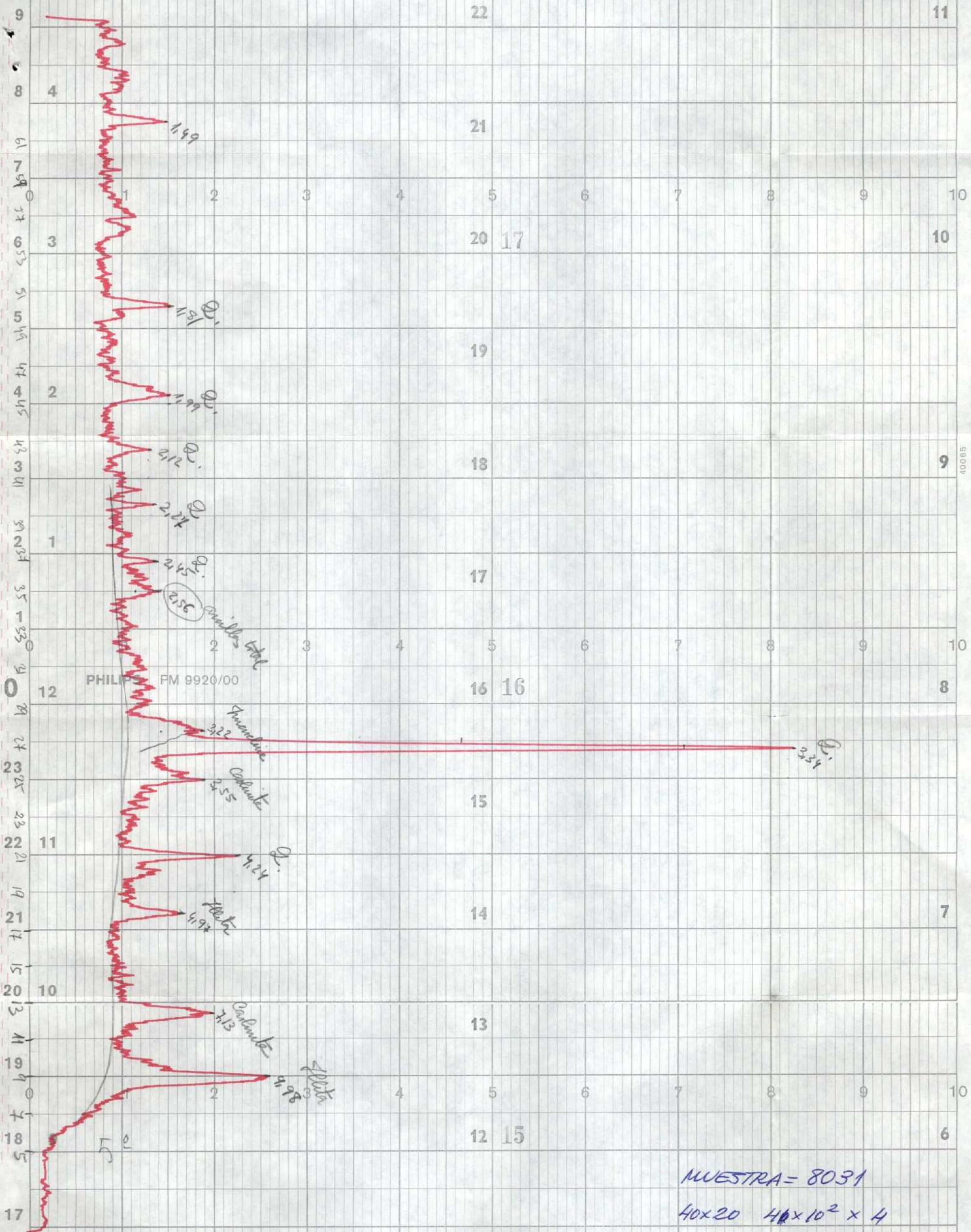
PROCEDIMIENTO  
DATACION

5

VALORACION

P

OBSERVACIONES



MUESTRA = 8031

40x20  $40 \times 10^2 \times 4$

500000 118 2.2 40 100 4x10 4

## ANALISIS SEMICUANTITATIVO

DE RAYOS X

| N°HOJA         | EMP.                     | REC. | N°MUESTRA      |                          |
|----------------|--------------------------|------|----------------|--------------------------|
| 2117           | 17                       | JP   | 8031           |                          |
| CUARZO.....    | 22                       |      | DOLOMITA.....  | <input type="checkbox"/> |
| FELDESPATO K.. | 23                       |      | HEMATITES..... | <input type="checkbox"/> |
| PLAGIOCLASA... | <input type="checkbox"/> |      | GOETHITA.....  | <input type="checkbox"/> |
| MINER. ARCILLA | 55                       |      |                | <input type="checkbox"/> |
| CALCITA.....   | <input type="checkbox"/> |      |                | <input type="checkbox"/> |

EDAD.... Pérmico  
(Jaxoniense ?)

PROCEDIMIENTO  
 DATACION.....

VALORACION

OBSERVACIONES.. Las min. de arcilla por orden de abundancia  
son: ILITA y CAOLINITA

ANALISIS QUIMICOS DE  
ROCAS SEDIMENTARIAS

N° HOJA      EMP.      REC.      N° MUESTRA  

|   |   |   |   |
|---|---|---|---|
| 2 | 1 | 1 | 7 |
|---|---|---|---|

|   |   |
|---|---|
| 1 | 7 |
|---|---|

|   |   |
|---|---|
| J | P |
|---|---|

|   |   |   |   |
|---|---|---|---|
| 8 | 0 | 3 | 3 |
|---|---|---|---|

R.I.      

|   |   |   |   |
|---|---|---|---|
| 9 | 8 | 5 | 0 |
|---|---|---|---|

H<sub>2</sub>O      

|  |  |  |  |
|--|--|--|--|
|  |  |  |  |
|--|--|--|--|

CO<sub>2</sub>

|  |   |   |   |
|--|---|---|---|
|  | 0 | 4 | 4 |
|--|---|---|---|

|  |  |  |  |
|--|--|--|--|
|  |  |  |  |
|--|--|--|--|

OCa      

|  |   |   |   |
|--|---|---|---|
|  | 0 | 5 | 6 |
|--|---|---|---|

|  |  |  |  |
|--|--|--|--|
|  |  |  |  |
|--|--|--|--|

OMg      

|  |   |   |   |
|--|---|---|---|
|  | 0 | 0 | 0 |
|--|---|---|---|

|  |  |  |  |
|--|--|--|--|
|  |  |  |  |
|--|--|--|--|

SO<sub>3</sub>

|  |  |  |  |
|--|--|--|--|
|  |  |  |  |
|--|--|--|--|

|  |  |  |  |
|--|--|--|--|
|  |  |  |  |
|--|--|--|--|

EDAD     Pérmico    

    (Saxoniense ?)    

PROCEDIMIENTO  
DATACION

VALORACION

P

OBSERVACIONES \_\_\_\_\_



ANALISIS QUIMICOS DE  
ROCAS SEDIMENTARIAS

N° HOJA      EMP.      REC.      N° MUESTRA  
 2117      1T      JP      8036

R.I.      9680      H<sub>2</sub>O     

CO<sub>2</sub>      110     

OCa      140     

OMg      000     

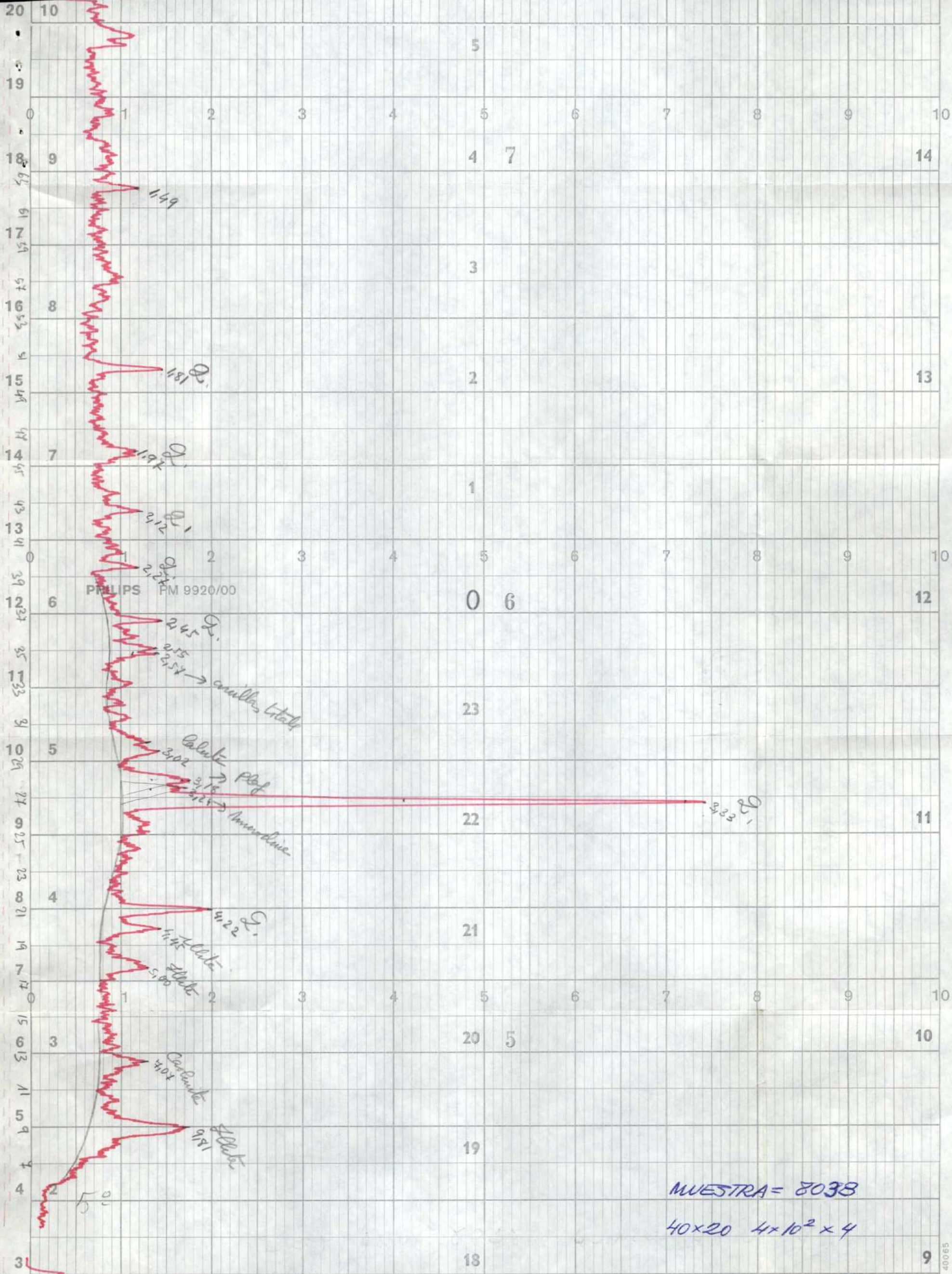
SO<sub>3</sub>     

EDAD Pérmico  
(Saxoniense ?)

PROCEDIMIENTO  
DATACION D

VALORACION P

OBSERVACIONES \_\_\_\_\_



PHILIPS PM 9920/00

MUESTRA = 8038

40x20 4x10<sup>2</sup> x 4

## ANALISIS SEMICUANTITATIVO

| N° HOJA        | EMP. | REC. | N° MUESTRA     | DE RAYOS X               |
|----------------|------|------|----------------|--------------------------|
| 2117           | 1T   | JP   | 8038           |                          |
| CUARZO.....    | 21   |      | DOLOMITA.....  | <input type="checkbox"/> |
| FELDESPATO K.. | 13   |      | HEMATITES..... | <input type="checkbox"/> |
| PLAGIOCLASA... | 11   |      | GOETHITA.....  | <input type="checkbox"/> |
| MINER. ARCILLA | 55   |      |                | <input type="checkbox"/> |
| CALCITA.....   |      |      |                | <input type="checkbox"/> |

EDAD.... Pérmico  
(Saxoniense?)

PROCEDIMIENTO  
 DATACION.....

VALORACION

OBSERVACIONES Los min. de arcilla por orden de abundancia  
son: ILITA y CAOLINITA

ANALISIS QUIMICOS DE  
ROCAS SEDIMENTARIAS

N° HOJA      EMP.      REC.      N° MUESTRA  
2117    17    JP    8040

R. I.    9602

H<sub>2</sub>O        

CO<sub>2</sub>     132

OCa     168

OMg     000

SO<sub>3</sub>        

EDAD Pérmico  
(Saxoniense 2.)

PROCEDIMIENTO  
DATACION

D

VALORACION

P

OBSERVACIONES \_\_\_\_\_

ANALISIS QUIMICOS DE  
ROCAS SEDIMENTARIAS

N° HOJA  
2 1 1 7

EMP.  
1 7

REC.  
JP

N° MUESTRA  
8 0 4 5

R. I. 9 6 1 1

H<sub>2</sub>O

CO<sub>2</sub> 1 3 2

OCa 1 6 8

OMg 0 0 0

SO<sub>3</sub>

EDAD Péruvica  
(Jaxoniense ?)

PROCEDIMIENTO  
DATACION

2

VALORACION

P

OBSERVACIONES

ANALISIS QUIMICOS DE  
ROCAS SEDIMENTARIAS

N° HOJA      EMP.      REC.      N° MUESTRA  

|   |   |   |   |
|---|---|---|---|
| 2 | 1 | 1 | 7 |
|---|---|---|---|

|   |   |
|---|---|
| 1 | 7 |
|---|---|

|   |   |
|---|---|
| J | P |
|---|---|

|   |   |   |   |
|---|---|---|---|
| 8 | 0 | 4 | 7 |
|---|---|---|---|

R.I.      

|   |   |   |   |
|---|---|---|---|
| 9 | 3 | 3 | 3 |
|---|---|---|---|

H<sub>2</sub>O      

|  |  |  |  |
|--|--|--|--|
|  |  |  |  |
|--|--|--|--|

CO<sub>2</sub>

|  |   |   |   |
|--|---|---|---|
|  | 2 | 6 | 3 |
|--|---|---|---|

|  |  |  |  |
|--|--|--|--|
|  |  |  |  |
|--|--|--|--|

OCa      

|  |   |   |   |
|--|---|---|---|
|  | 3 | 3 | 6 |
|--|---|---|---|

|  |  |  |  |
|--|--|--|--|
|  |  |  |  |
|--|--|--|--|

OMg      

|  |   |   |   |
|--|---|---|---|
|  | 0 | 0 | 0 |
|--|---|---|---|

|  |  |  |  |
|--|--|--|--|
|  |  |  |  |
|--|--|--|--|

SO<sub>3</sub>

|  |  |  |  |
|--|--|--|--|
|  |  |  |  |
|--|--|--|--|

|  |  |  |  |
|--|--|--|--|
|  |  |  |  |
|--|--|--|--|

EDAD Péruvico

(Saxoniense ?)

PROCEDIMIENTO  
DATACION

|   |
|---|
| D |
|---|

VALORACION

|   |
|---|
| P |
|---|

OBSERVACIONES \_\_\_\_\_

ANALISIS QUIMICOS DE  
ROCAS SEDIMENTARIAS

N° HOJA  
2 1 1 7

EMP.  
1 7

REC.  
JP

N° MUESTRA  
8 0 4 8

R.I. 6 5 1 9

H<sub>2</sub>O

CO<sub>2</sub> 1 5 1 7

OCa 1 9 3 5

OMg 0 0 0

SO<sub>3</sub>

EDAD Permico  
(Saxoniense ?)

PROCEDIMIENTO  
DATACION

VALORACION

OBSERVACIONES \_\_\_\_\_

ANALISIS QUIMICOS DE  
ROCAS SEDIMENTARIAS

N° HOJA      EMP.      REC.      N° MUESTRA  

|   |   |   |
|---|---|---|
| 2 | 1 | 7 |
|---|---|---|

|   |   |
|---|---|
| 1 | T |
|---|---|

|   |   |
|---|---|
| J | P |
|---|---|

|   |   |   |   |
|---|---|---|---|
| 8 | 0 | 6 | 5 |
|---|---|---|---|

R.I.      

|   |   |   |   |
|---|---|---|---|
| 9 | 8 | 0 | 7 |
|---|---|---|---|

H<sub>2</sub>O      

|  |  |  |  |
|--|--|--|--|
|  |  |  |  |
|--|--|--|--|

CO<sub>2</sub>

|  |   |   |   |
|--|---|---|---|
|  | 0 | 4 | 4 |
|--|---|---|---|

|  |  |  |  |
|--|--|--|--|
|  |  |  |  |
|--|--|--|--|

OCa      

|  |   |   |   |
|--|---|---|---|
|  | 0 | 5 | 6 |
|--|---|---|---|

|  |  |  |  |
|--|--|--|--|
|  |  |  |  |
|--|--|--|--|

OMg      

|  |   |   |   |
|--|---|---|---|
|  | 0 | 0 | 0 |
|--|---|---|---|

|  |  |  |  |
|--|--|--|--|
|  |  |  |  |
|--|--|--|--|

SO<sub>3</sub>

|  |  |  |  |
|--|--|--|--|
|  |  |  |  |
|--|--|--|--|

|  |  |  |  |
|--|--|--|--|
|  |  |  |  |
|--|--|--|--|

EDAD Triásico

(Facies Buntsandstein)

PROCEDIMIENTO  
DATACION

VALORACION

OBSERVACIONES \_\_\_\_\_



ANALISIS QUIMICOS DE  
ROCAS SEDIMENTARIAS

N° HOJA  
2117

EMP.  
1T

REC.  
JP

N° MUESTRA  
8072

R.I. 9950

H<sub>2</sub>O

CO<sub>2</sub> 000

OCa 000

OMg 000

SO<sub>3</sub>

EDAD Triásico

(Facies Runksandstein)

PROCEDIMIENTO  
DATACION

3

VALORACION

P

OBSERVACIONES

ANALISIS QUIMICOS DE  
ROCAS SEDIMENTARIAS

N° HOJA      EMP.      REC.      N° MUESTRA  

|   |   |   |   |
|---|---|---|---|
| 2 | 1 | 1 | 7 |
|---|---|---|---|

|   |   |
|---|---|
| 1 | 7 |
|---|---|

|   |   |
|---|---|
| J | P |
|---|---|

|   |   |   |   |
|---|---|---|---|
| 8 | 0 | 7 | 3 |
|---|---|---|---|

R.I.      

|   |   |   |   |
|---|---|---|---|
| 8 | 7 | 5 | 6 |
|---|---|---|---|

H<sub>2</sub>O      

|  |  |  |  |
|--|--|--|--|
|  |  |  |  |
|--|--|--|--|

CO<sub>2</sub>

|  |   |   |   |
|--|---|---|---|
|  | 5 | 9 | 4 |
|--|---|---|---|

|  |  |  |  |
|--|--|--|--|
|  |  |  |  |
|--|--|--|--|

OCa      

|  |   |   |   |
|--|---|---|---|
|  | 3 | 6 | 5 |
|--|---|---|---|

|  |  |  |  |
|--|--|--|--|
|  |  |  |  |
|--|--|--|--|

OMg      

|  |   |   |   |
|--|---|---|---|
|  | 2 | 8 | 2 |
|--|---|---|---|

|  |  |  |  |
|--|--|--|--|
|  |  |  |  |
|--|--|--|--|

SO<sub>3</sub>

|  |  |  |  |
|--|--|--|--|
|  |  |  |  |
|--|--|--|--|

|  |  |  |  |
|--|--|--|--|
|  |  |  |  |
|--|--|--|--|

EDAD Triásico

(Facies Muschelkalk)

PROCEDIMIENTO  
DATACION

|   |
|---|
| D |
|---|

VALORACION

|   |
|---|
| P |
|---|

OBSERVACIONES \_\_\_\_\_

ANALISIS QUIMICOS DE  
ROCAS SEDIMENTARIAS

N° HOJA      EMP.      REC.      N° MUESTRA  

|   |   |   |   |
|---|---|---|---|
| 2 | 1 | 1 | 7 |
|---|---|---|---|

|   |   |
|---|---|
| 1 | 7 |
|---|---|

|   |   |
|---|---|
| J | P |
|---|---|

|   |   |   |   |
|---|---|---|---|
| 8 | 0 | 7 | 5 |
|---|---|---|---|

R.I.      

|   |   |   |   |
|---|---|---|---|
| 9 | 2 | 0 | 0 |
|---|---|---|---|

H<sub>2</sub>O      

|  |  |  |  |
|--|--|--|--|
|  |  |  |  |
|--|--|--|--|

CO<sub>2</sub>

|  |   |   |   |
|--|---|---|---|
|  | 3 | 0 | 8 |
|--|---|---|---|

|  |  |  |  |
|--|--|--|--|
|  |  |  |  |
|--|--|--|--|

OCa      

|  |   |   |   |
|--|---|---|---|
|  | 3 | 6 | 5 |
|--|---|---|---|

|  |  |  |  |
|--|--|--|--|
|  |  |  |  |
|--|--|--|--|

OMg      

|  |   |   |   |
|--|---|---|---|
|  | 0 | 2 | 0 |
|--|---|---|---|

|  |  |  |  |
|--|--|--|--|
|  |  |  |  |
|--|--|--|--|

SO<sub>3</sub>

|  |  |  |  |
|--|--|--|--|
|  |  |  |  |
|--|--|--|--|

|  |  |  |  |
|--|--|--|--|
|  |  |  |  |
|--|--|--|--|

EDAD Triásico

(Facies Muschelkalk)

PROCEDIMIENTO  
DATACION

|   |
|---|
| 8 |
|---|

VALORACION

|   |
|---|
| P |
|---|

OBSERVACIONES \_\_\_\_\_

ANALISIS QUIMICOS DE  
ROCAS SEDIMENTARIAS

N° HOJA      EMP.      REC.      N° MUESTRA

|   |   |   |   |   |   |   |   |   |   |   |   |
|---|---|---|---|---|---|---|---|---|---|---|---|
| 2 | 1 | 1 | 7 | 1 | 7 | J | P | 8 | 0 | 7 | 7 |
|---|---|---|---|---|---|---|---|---|---|---|---|

R. I.      6 0 7 4

H<sub>2</sub>O     

CO<sub>2</sub>      1 7 8 1

OCa      1 2 3 4

OMg       7 4 6

SO<sub>3</sub>     

EDAD Triásico

(Facies Muschelkalk)

PROCEDIMIENTO  
DATACION

D

VALORACION

P

OBSERVACIONES \_\_\_\_\_

4  
3  
2  
1  
0  
12  
23  
22  
21  
20  
19  
18  
17  
16  
15  
14  
13

3  
2  
1  
0  
12  
23  
22  
21  
20  
19  
18  
17

PHILIPS FM 9920/00

17.2 Solonch

21.00 Solonch

21.7 Solonch

22.39 Solonch

22.55 ailla

22.97 H<sub>2</sub>O

3.24  $\mu$  microcliv  
3.32 S<sub>1</sub>

3.45  
3.75

4.24  
4.54  
4.61

18.6

MUESTRA = 8078

40x20 4x10<sup>2</sup>x4

## ANALISIS SEMICUANTITATIVO

| N°HOJA         | EMP. | REC. | N°MUESTRA      | DE RAYOS X |
|----------------|------|------|----------------|------------|
| 2117           | 15   | JP   | 8078           |            |
| CUARZO.....    | 3    |      | DOLOMITA.....  | 10         |
| FELDESPATO K.. | 8    |      | HEMATITES..... |            |
| PLAGIOCLASA... | 3    |      | GOETHITA.....  |            |
| MINER. ARCILLA | 76   |      |                |            |
| CALCITA.....   |      |      |                |            |

EDAD.... Triásico  
 (Facies Muschelkalk)

PROCEDIMIENTO  
 DATACION.....

D

VALORACION

P

OBSERVACIONES El min. de arcilla es ILITA

ANALISIS QUIMICOS DE  
ROCAS SEDIMENTARIAS

N° HOJA      EMP.      REC.      N° MUESTRA

|   |   |   |   |   |   |   |   |   |   |   |   |
|---|---|---|---|---|---|---|---|---|---|---|---|
| 2 | 1 | 1 | 7 | 1 | 7 | J | P | 8 | 0 | 8 | 1 |
|---|---|---|---|---|---|---|---|---|---|---|---|

R. I.      9 7 6 1

H<sub>2</sub>O     

CO<sub>2</sub>       0 8 8

OCa       0 8 4

OMg       0 2 0

SO<sub>3</sub>     

EDAD Triásico

(Transito Musch.-Keuper)

PROCEDIMIENTO  
DATACION

VALORACION

OBSERVACIONES \_\_\_\_\_

ANALISIS QUIMICOS DE  
ROCAS SEDIMENTARIAS

N° HOJA      EMP.      REC.      N° MUESTRA

|   |   |   |   |   |   |   |   |   |   |   |   |
|---|---|---|---|---|---|---|---|---|---|---|---|
| 2 | 1 | 1 | 7 | 1 | 7 | J | P | 8 | 0 | 8 | 3 |
|---|---|---|---|---|---|---|---|---|---|---|---|

R. I.      

|   |   |   |   |
|---|---|---|---|
| 7 | 2 | 7 | 0 |
|---|---|---|---|

H<sub>2</sub>O      

|  |  |  |  |
|--|--|--|--|
|  |  |  |  |
|--|--|--|--|

CO<sub>2</sub>

|   |   |   |   |
|---|---|---|---|
| 1 | 1 | 8 | 7 |
|---|---|---|---|

|  |  |  |  |
|--|--|--|--|
|  |  |  |  |
|--|--|--|--|

OCa      

|   |   |   |   |
|---|---|---|---|
| 1 | 2 | 9 | 0 |
|---|---|---|---|

|  |  |  |  |
|--|--|--|--|
|  |  |  |  |
|--|--|--|--|

OMg      

|  |   |   |   |
|--|---|---|---|
|  | 1 | 6 | 1 |
|--|---|---|---|

|  |  |  |  |
|--|--|--|--|
|  |  |  |  |
|--|--|--|--|

SO<sub>3</sub>

|  |  |  |  |
|--|--|--|--|
|  |  |  |  |
|--|--|--|--|

|  |  |  |  |
|--|--|--|--|
|  |  |  |  |
|--|--|--|--|

EDAD Triásico  
(Facies Musch.-Keuper)

PROCEDIMIENTO  
DATACION

|   |
|---|
| D |
|---|

VALORACION

|   |
|---|
| P |
|---|

OBSERVACIONES \_\_\_\_\_



ANALISIS QUIMICOS DE  
ROCAS SEDIMENTARIAS

N° HOJA      EMP.      REC.      N° MUESTRA  
2117    17    JP    8085

R.I.    8588

H<sub>2</sub>O        

CO<sub>2</sub>     616

OCa     561

OMg     161

SO<sub>3</sub>        

EDAD Triásico

(Facies Keuper)

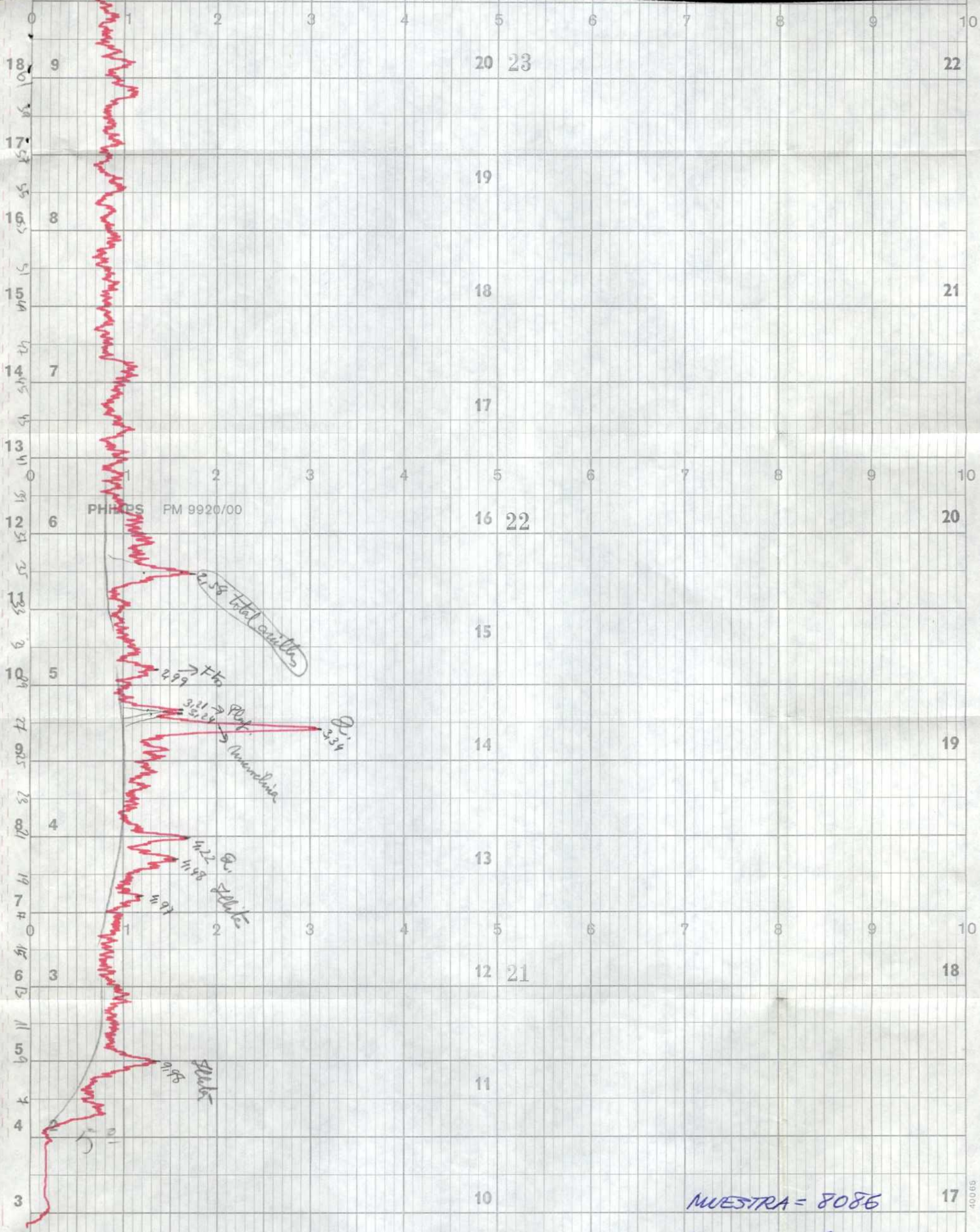
PROCEDIMIENTO  
DATACION

D

VALORACION

P

OBSERVACIONES \_\_\_\_\_



MUESTRA = 8086

40x20  $4 \times 10^2 \times 4$

40005

## ANALISIS SEMICUANTITATIVO

DE RAYOS X

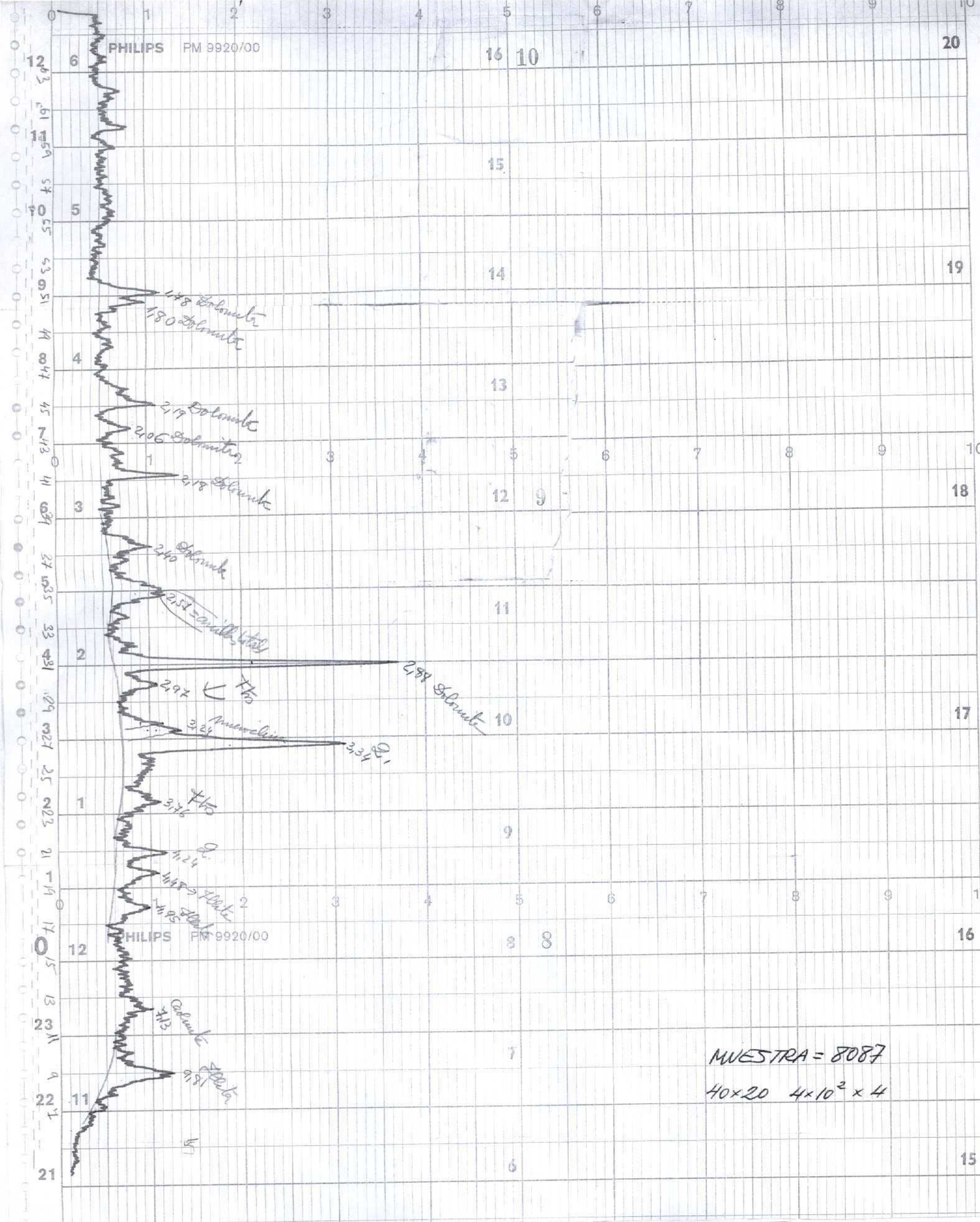
| N°HOJA         | EMP. | REC. | N°MUESTRA      |  |
|----------------|------|------|----------------|--|
| 2117           | 17   | JP   | 8086           |  |
| CUARZO.....    | 6    |      | DOLOMITA.....  |  |
| FELDESPATO K.. | 5    |      | HEMATITES..... |  |
| PLAGIOCLASA... | 3    |      | GOETHITA.....  |  |
| MINER. ARCILLA | 86   |      |                |  |
| CALCITA.....   |      |      |                |  |

EDAD.... Triásico  
(Facies Keuper)

PROCEDIMIENTO  
 DATACION.....

VALORACION

OBSERVACIONES.. El min. de arcilla es ILITA



40065

## ANALISIS SEMICUANTITATIVO

DE RAYOS X

| N°HOJA         | EMP. | REC. | N°MUESTRA      |    |
|----------------|------|------|----------------|----|
| 2117           | 17   | JP   | 8087           |    |
| CUARZO.....    | 8    |      | DOLOMITA.....  | 12 |
| FELDESPATO K.. | 9    |      | HEMATITES..... |    |
| PLAGIOCLASA... | 2    |      | GOETHITA.....  |    |
| MINER. ARCILLA | 69   |      |                |    |
| CALCITA.....   |      |      |                |    |

EDAD.... Triásico  
(Facies Keuper)

PROCEDIMIENTO  
 DATACION.....

D

VALORACION

P

OBSERVACIONES.. Los min. de arcilla por orden de abundancia  
son: ILITA y CAOLINITA

ANALISIS QUIMICOS DE  
ROCAS SEDIMENTARIAS

N° HOJA      EMP.      REC.      N° MUESTRA  

|   |   |   |   |
|---|---|---|---|
| 2 | 1 | 1 | 7 |
|---|---|---|---|

|   |   |
|---|---|
| 1 | 7 |
|---|---|

|   |   |
|---|---|
| J | P |
|---|---|

|   |   |   |   |
|---|---|---|---|
| 8 | 0 | 8 | 9 |
|---|---|---|---|

R.I.      

|   |   |   |   |
|---|---|---|---|
| 8 | 9 | 0 | 1 |
|---|---|---|---|

H<sub>2</sub>O      

|  |  |  |  |
|--|--|--|--|
|  |  |  |  |
|--|--|--|--|

CO<sub>2</sub>

|  |   |   |   |
|--|---|---|---|
|  | 5 | 2 | 8 |
|--|---|---|---|

|  |  |  |  |
|--|--|--|--|
|  |  |  |  |
|--|--|--|--|

OCa      

|  |   |   |   |
|--|---|---|---|
|  | 3 | 9 | 3 |
|--|---|---|---|

|  |  |  |  |
|--|--|--|--|
|  |  |  |  |
|--|--|--|--|

OMg      

|  |   |   |   |
|--|---|---|---|
|  | 2 | 0 | 2 |
|--|---|---|---|

|  |  |  |  |
|--|--|--|--|
|  |  |  |  |
|--|--|--|--|

SO<sub>3</sub>

|  |  |  |  |
|--|--|--|--|
|  |  |  |  |
|--|--|--|--|

|  |  |  |  |
|--|--|--|--|
|  |  |  |  |
|--|--|--|--|

EDAD Triásico

(Facies Keuper)

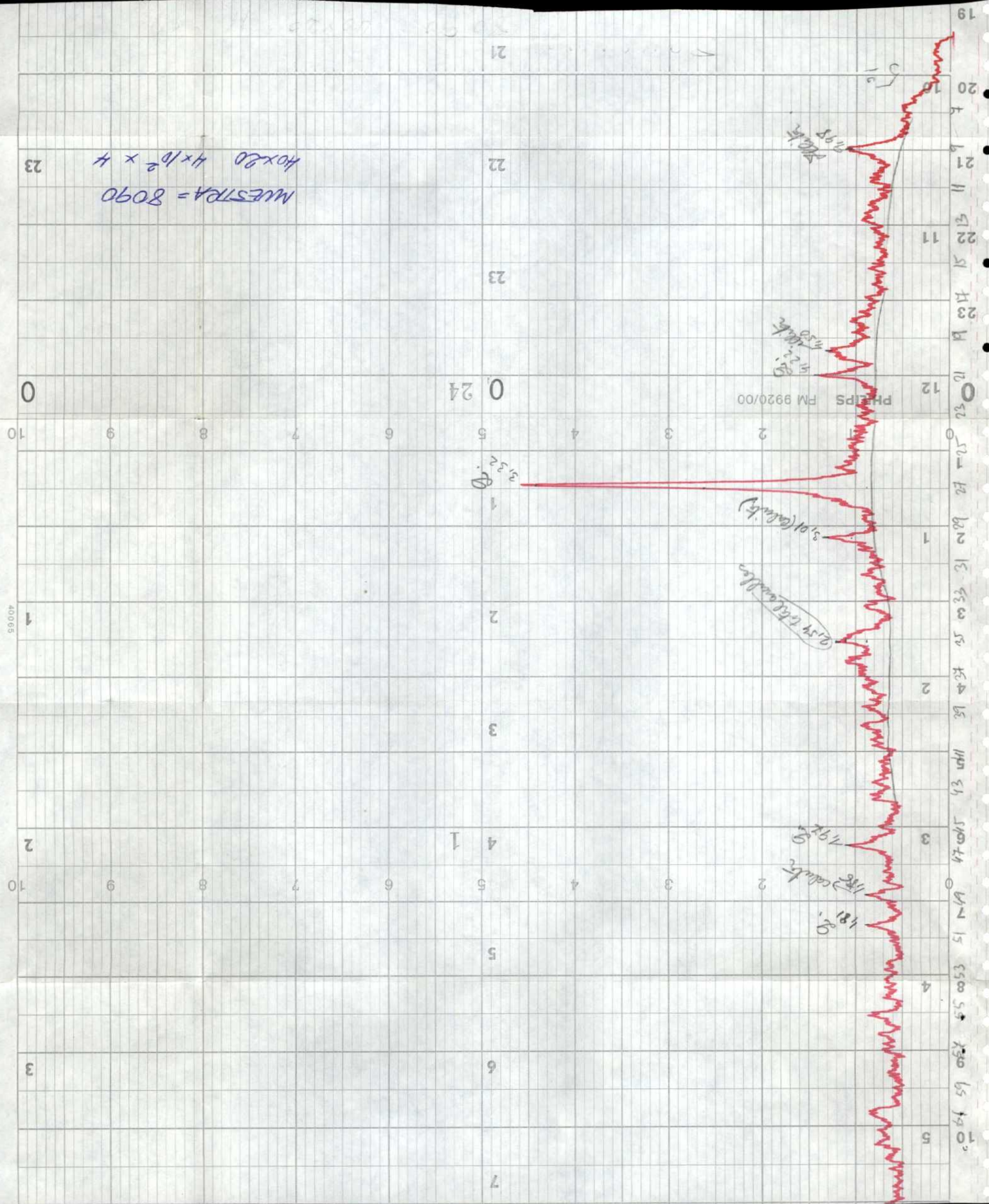
PROCEDIMIENTO  
DATACION

|   |
|---|
| 0 |
|---|

VALORACION

|   |
|---|
| P |
|---|

OBSERVACIONES \_\_\_\_\_



MUESTRA = 8090  
 40x20 4x10<sup>2</sup> x 4

19  
20  
21  
22  
23  
24  
25  
26  
27  
28  
29  
30  
31  
32  
33  
34  
35  
36  
37  
38  
39  
40

10  
11  
12  
13  
14  
15  
16  
17  
18  
19  
20  
21  
22  
23  
24  
25  
26  
27  
28  
29  
30  
31  
32  
33  
34  
35  
36  
37  
38  
39  
40

## ANALISIS SEMICUANTITATIVO

DE RAYOS X

| N°HOJA         | EMP.                     | REC. | N°MUESTRA      |                          |
|----------------|--------------------------|------|----------------|--------------------------|
| 2117           | 17                       | JP   | 8090           |                          |
| CUARZO.....    | 13                       |      | DOLOMITA.....  | <input type="checkbox"/> |
| FELDESPATO K.. | <input type="checkbox"/> |      | HEMATITES..... | <input type="checkbox"/> |
| PLAGIOCLASA... | <input type="checkbox"/> |      | GOETHITA.....  | <input type="checkbox"/> |
| MINER. ARCILLA | 84                       |      |                | <input type="checkbox"/> |
| CALCITA.....   | <input type="checkbox"/> |      |                | <input type="checkbox"/> |

EDAD.... Triásico(Facies Keuper)PROCEDIMIENTO  
DATACION.....

VALORACION

OBSERVACIONES.. El min. de arcilla es ILITA